

5.メンテナンス

- 1.ダストカバー、受け皿、吸引口金網は、汚れたCAPTフィニッシャーより外し水洗いを行なう。
⚠注意)ダストカバーは、シンナー、ベンジン、アルコール等の溶剤等では洗淨しない事。汚れがひどい時は中性洗剤で洗淨を行なって下さい。
- 2.CAPTフィニッシャー本体の吸引口及びチャンバーにゴミが溜まった場合、本体底面に付いているチャンバー蓋を開け清掃を行なう。
⚠注意)本体を水で洗わない事。

株式会社 東京技研

URL: <http://www.tokyogiken.com> e-mail: TG@tokyogiken.com

【本社】〒158-0087 東京都 世田谷区 玉堤 1-25-13

TEL: 03-3703-5581 (代) FAX: 03-3705-1760

【仙台営業所】〒981-3133 仙台市 泉区 泉中央 4-28-2

TEL: 022-371-9651 FAX: 022-371-9653

【名古屋営業所】〒465-0005 名古屋市 名東区 香流 1-822

TEL: 052-776-3355 FAX: 052-776-3356

【大阪営業所】〒564-0063 大阪府吹田市江坂町2-6-19イケガミパート5

TEL: 06-6368-8877 FAX: 06-6368-8876

【福岡営業所】〒812-0042 福岡市 博多区 豊 1-8-21

TEL: 092-411-0377 FAX: 092-411-0376

【横浜工場】〒224-0023 横浜市 都筑区 東山田 4-42-37

TEL: 045-591-4441 FAX: 045-591-4445

ISO9001
ISO13485
認証工場

■性能向上の為、製品の仕様、価格等は予告なく変更する場合がございます。■印刷の都合上、掲載写真と実物が異なる場合があります。■対応機種以外や指定方法以外の取り付け、ご使用方法などによるクレームには応じかねます。■本掲載商品は国内使用を前提に製造しております。日本国外にて発生したクレームは一切お受けいたしません。



DIN EN ISO 9001:2000
ISO 13485:2003

安全にお使いいただくために必ずお読み下さい。

歯科技工用電気レーズ

CAPTフィニッシャー 取扱説明書



- ◆一般の名称: 歯科技工用電気レーズ
- ◆医療機器分類: 一般医療機器
- ◆届出番号: 14B2X00036000002

目次

1.同梱部材の確認と各部名称	P2
2.吸引器と接続して使用する場合	P3
3.CAPTフィニッシャーのみで使用する場合	P3
4.CAPT-PLUSに装着して使用する場合	P3
5.メンテナンス	P4

■取付をされる方へ

- 取付の前に必ずこの取扱説明書をよくお読みのうえ正しい取付を行ってください。
- この取扱説明書に記載されていない方法や、指定部品を用いないで取付をされ、事故や故障が生じた場合は、責任を負いかねますので、取付の前には、この取扱説明書を必ずお読みいただき、正しい取付を行ってください。

- ご使用になる前に、この取扱説明書の警告、注意をよくお読みいただき正しくご使用下さい。
- この取付要領説明書は、いつでも使用できるように大切に保管し、わからない時は再読して下さい。

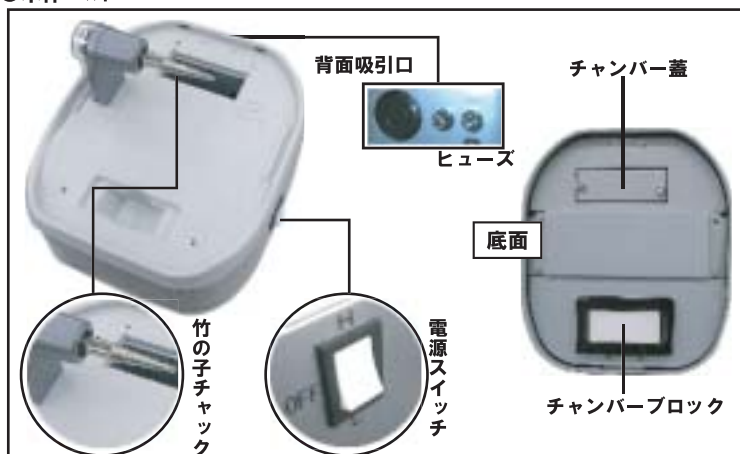
正しく使って効率アップ

株式会社 東京技研

1.同梱部材の確認・各部名称

同梱部材リストと照合し、全部そろっていることを確認して下さい。

●本体 ×1



●受け皿×1



●ダストカバー×1



●塵受けネット



●添付文書 ×1



●取扱説明書 ×1



●レースホイール ×1



オプション（同梱されていません）

●クリアヘッド



●吸引ホースセット



●CAPT-PLUS
コンセント



▲警告と▲注意

▲警告

- 電源スイッチのH・Lの切替えは必ず一度OFFにしてから行なう事。
回転中に切り替えるとレースホイールが外れる事があります。

▲注意

- レースホイールが横ぶれする場合はスイッチを切り、再度取り付け直す事。
- ダストカバーは、シンナー、ベンジン、アルコール等の溶剤等では洗淨しない事。
汚れがひどい時は中性洗剤で洗淨を行う事。
- 本体を水で洗わない事。

2.吸引器と接続して使用する場合

- 1.本体背面吸引口に付いているホールプラグを外し、オプションの吸引ホースセットを背面吸引口に差し込む。
- 2.吸引ホースセットの反対側を使用する吸引器へ装着する。
- 3.同梱のレースホイールを竹の子チャックに矢印の方向に回しながら確実に取り付ける。
- 4.電源コードを電源コンセントに差し込みスイッチを入れ、3で装着したレースホイールが横ぶれする事なく正常に回転する事を確認し電源を切る。

▲注意 横ぶれする場合はスイッチを切り、再度取り付け直してください。

- 5.同梱のダストカバーを取り付ける。
(カバーを手で少し内側につぼめカバーの穴を受け皿のストッパーに確実に入れる。)

- 6.以上で準備は完了です。
磨き砂等の研磨材料を受け皿に入れて使用してください。
(受け皿の縁からこぼれない様にご注意ください。)

※ダストカバーだけでも粉塵の飛散は防止できますが、更に飛散防止の為には、オプションのクリアヘッドをご使用下さい。



3.CAPTフィニッシャーのみで使用する場合

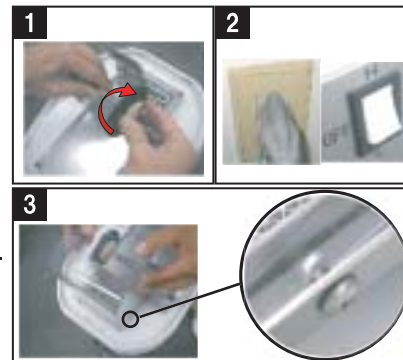
- 1.同梱のレースホイールを竹の子チャックに矢印の方向に回しながら確実に取り付ける。
- 2.電源コードを電源コンセントに差し込みスイッチを入れ、1で装着したレースホイールが横ぶれする事なく正常に回転する事を確認し電源を切る。

▲注意 横ぶれする場合はスイッチを切り、再度取り付け直してください。

- 3.同梱のダストカバーを取り付ける。
(カバーを手で少し内側につぼめカバーの穴を受け皿のストッパーに確実に入れる。)

- 4.以上で準備は完了です。
磨き砂等の研磨材料を受け皿に入れて使用してください。
(受け皿の縁からこぼれない様にご注意ください。)

※ダストカバーだけでも粉塵の飛散は防止できますが、更に飛散防止の為には、オプションのクリアヘッドをご使用下さい。



4.CAPT-PLUSに装着して使用する場合

CAPT-PLUSに装着して使用する場合には、別紙『CAPT-PLUSコンセント取扱説明書』をご覧下さいませ。